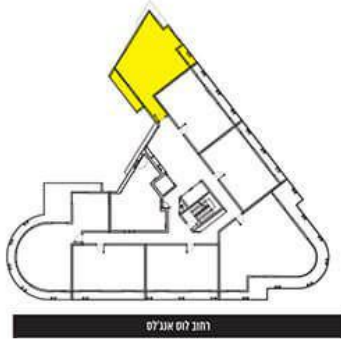
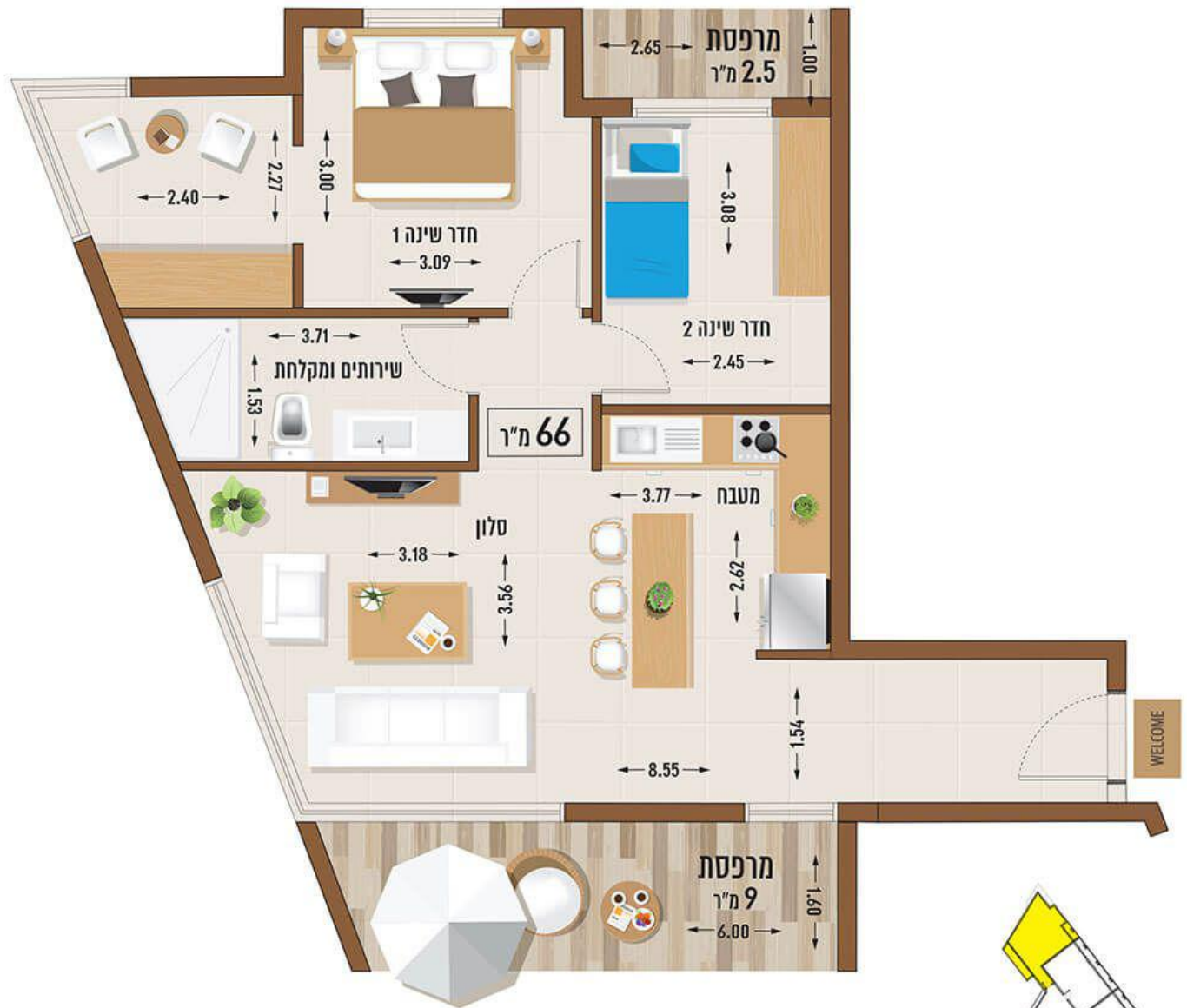


דירה 65 | קומה 7
 66 מ"ר | מרפסת 9 מ"ר | 2.5 מ"ר



מפרט טכני

- בנין מחופה אבן בשילוב שליט צבעוני
- שלוש מעליות מעוצבות
- דלת ביטחון מעוצבת בכניסה לדירה
- דלתות פנים ומשקופים איכותיים
- ריצוף פנים דירה גרנית טורצ'ן 80/80
- ריצוף מרפסת איכותי
- נקודת מים במרפסת
- מערכת מיזוג אוויר בכל דירה
- ארונות מטבח סנדוויץ' איכותיים
- משטח שיש אבן קיסר
- כיור מטבח בהתקנה שטוחה
- השמל תלה-כ"ז
- מפסקים ושקעי חשמל איכותיים
- נקודת טלוויזיה וטלפון בכל החדרים
- תריס גלילה חשמלי
- למעט חלונות מעוגלים וחדרי רחצה
- חלונות אלומיניום בצבע וזכוכית בידודית
- ארון אמבטיה תלוי משולב עם כיור ומשטח
- אסלות תלויות ומכלי הדחה סמויים
- ברזי פרח איכותיים כרום ניקל
- שפכטל אמריקאי בקירות הדירה
- אינטרקום כניסה עם חסך
- תניה תת-קרקעית מקורה לחלק מהדירות
- כיתוח סביבתי פנימי מושקע